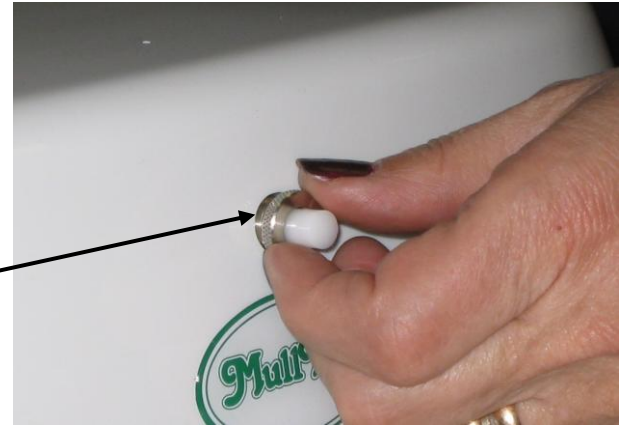


# Byte Termostat MullToa 45 och 60

1. Bryt strömmen till toaletten. Dra fram toaletten från väggen. Lossa ventilationsröret.



2. Lossa överdelen genom att släppa muttern till lockbrytaren och hylsmuttern till insyningskyddet



3. Lossa termostatratten



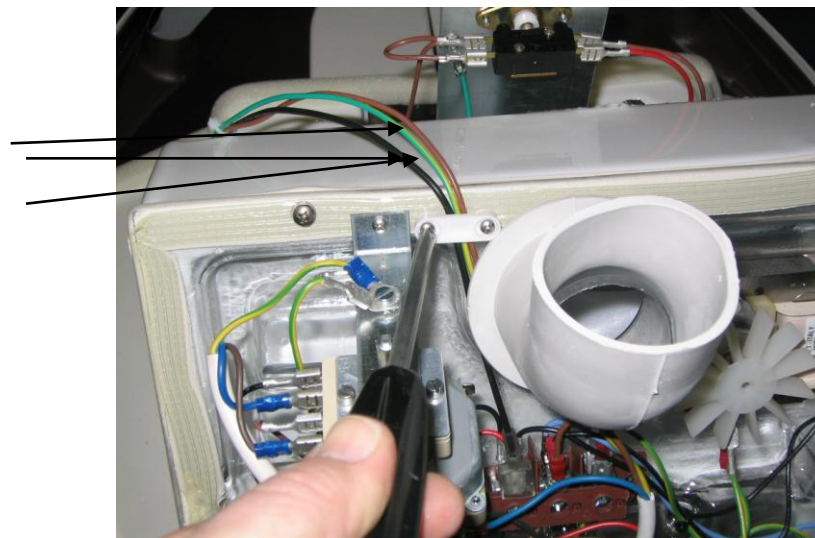
4. Tryck in kontakten till  
omrörarmotorn.



5. Lyft av överdelen



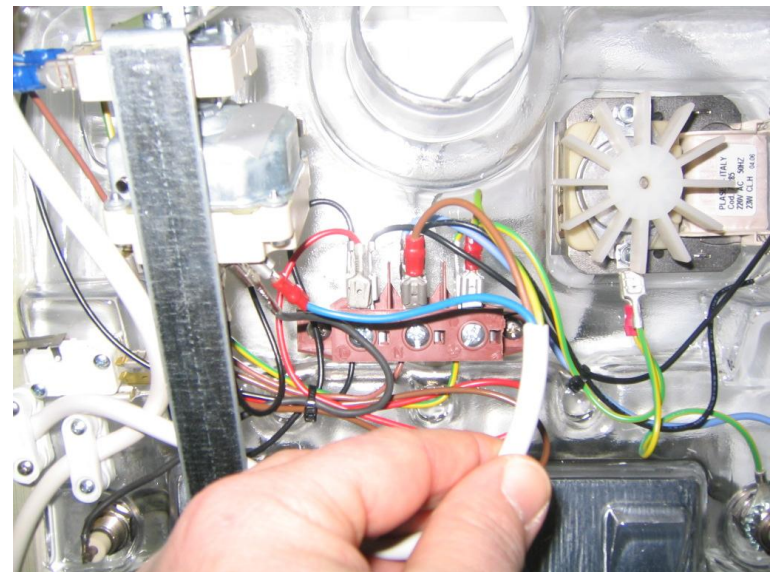
6. Lossa anslutningskablarna till omrörarmotorn (grön/gul, brun, svart)



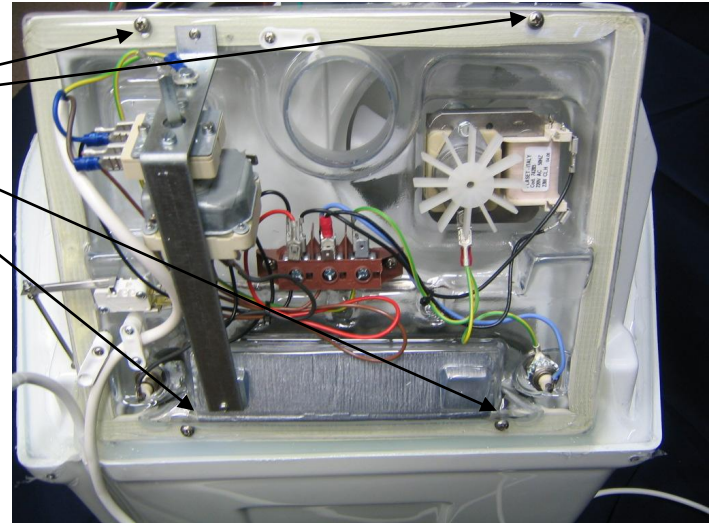
7. Lossa muttern till nivåvakten



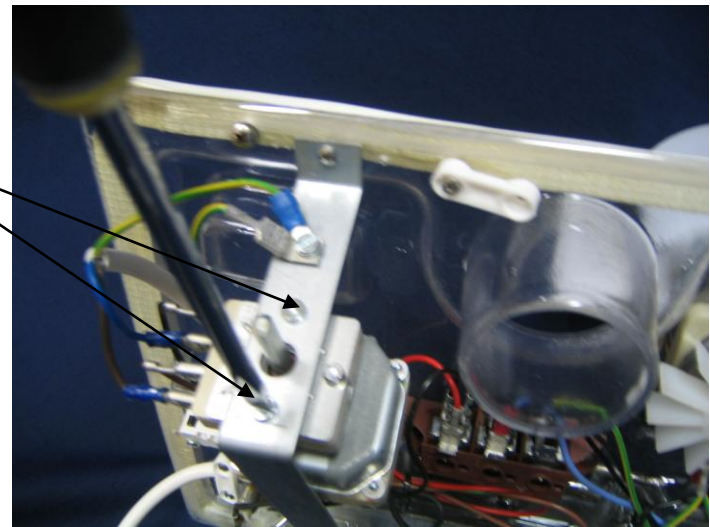
8. Lossa kabeln till bottenvärme  
(grön/gul, brun, blå)



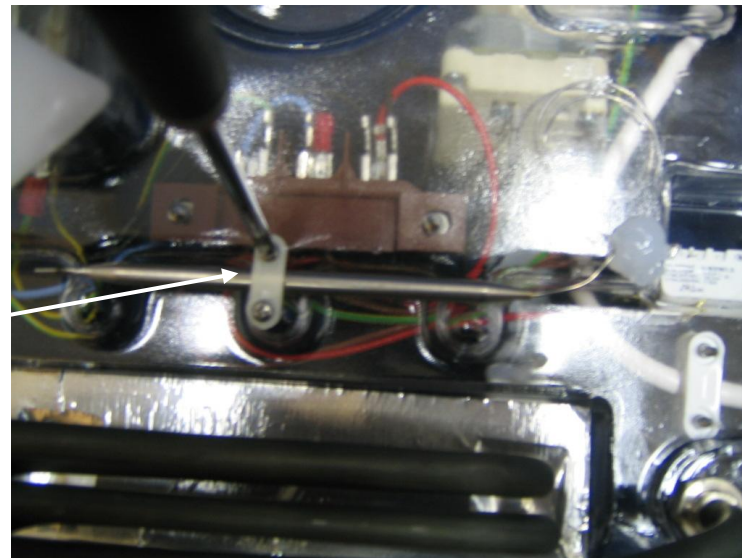
9. Lossa el-panel, fyra stjärnskruvar.  
Lyft ur el-panelen från toaletten.



10. Lossa termostaten, två skruvar i bygeln.

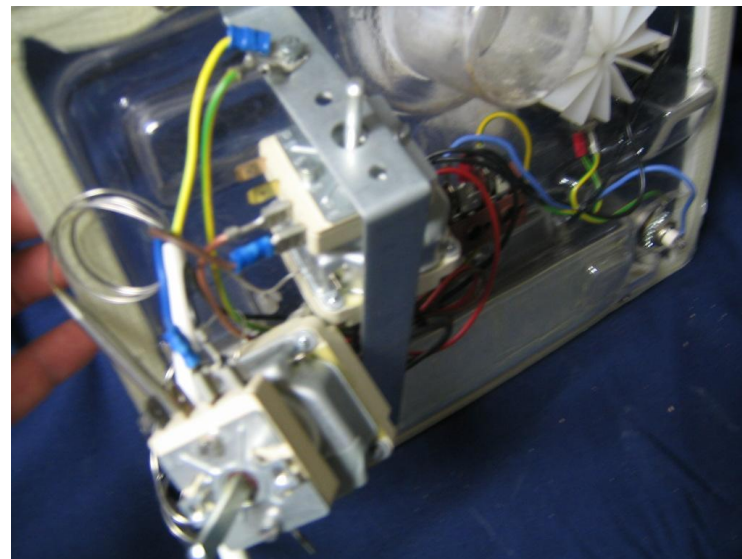


11. Lossa clips som håller givaren på baksidan om elpanelen, var försiktig så den inte skadas

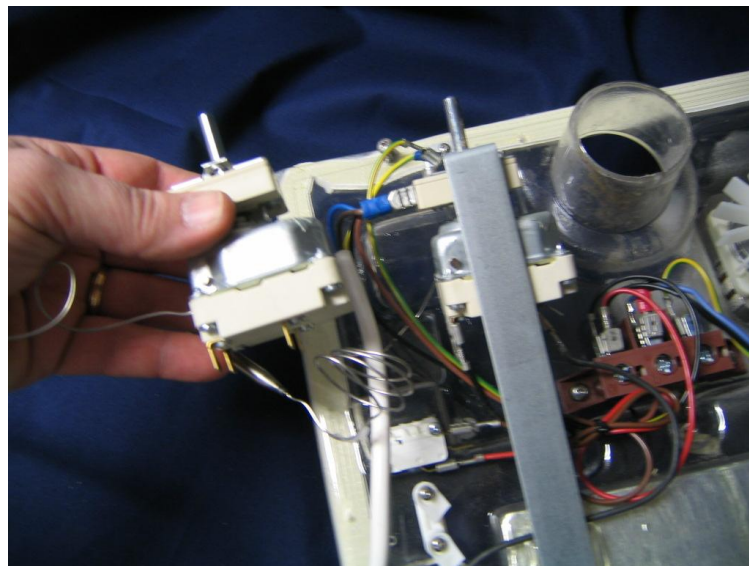


12. Lyft den gamla termostaten åt sidan, så långt kablarna tillåter.

13. Sätt den nya på plats i bygeln



14. Flytta över kablarna från den gamla termostaten till den nya



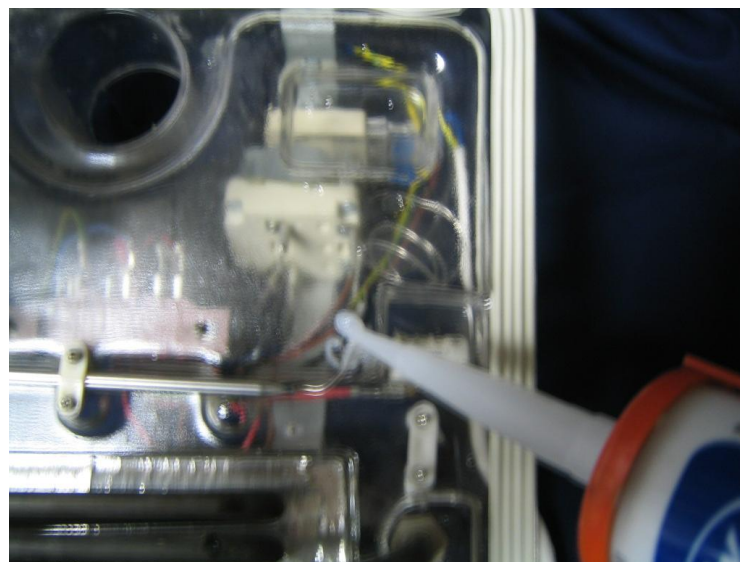
15. Drag givaren genom hålet i elpanelen, ta bort gammal silikon tätning.



16. Avlägsna den gamla termostaten, trä igenom givaren på den nya termostaten.

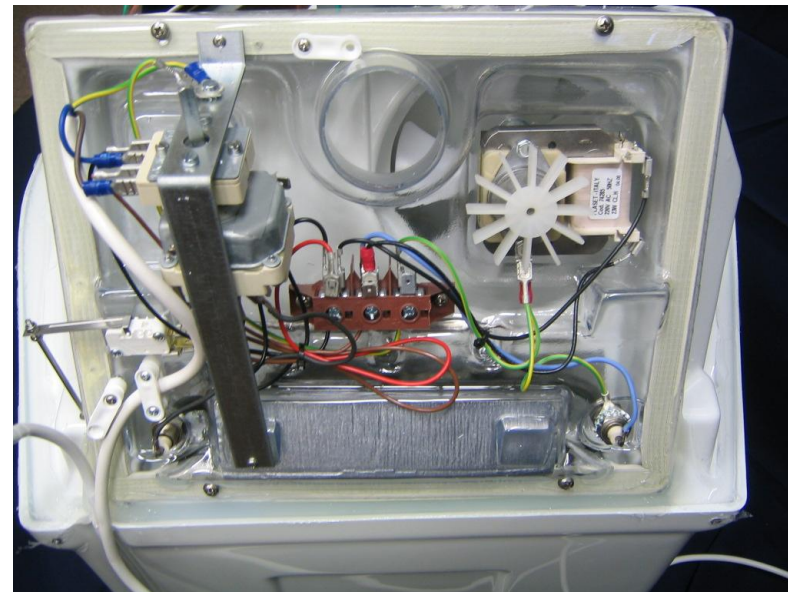


17. Täta hålet med silikon, så att inte luft kan läcka ut och ge lukt i toalettutrymmet.





18. Montera tillbaka elpanelen i toaletten
19. Montera tillbaka el-panelen
20. Provkör
21. Montera tillbaka omrörarmotorn, bottenelement och nivåvakt. (Punkt 6-8)
22. Montera tillbaka överdelen och anslut ventilationsröret.



Swedish Ecology AB, Klippan 1J, 414 51 Göteborg  
[www.mulltoa.com](http://www.mulltoa.com) 031-42 29 30