

Byte Fläktmotor MullToa 45 och 60

1. Bryt strömmen till toaletten. Dra fram toaletten från väggen. Lossa ventilationsröret.



2. Lossa överdelen genom att släppa muttern till lockbrytaren och hylsmuttern till insyningskyddet



3. Lossa termostatratten



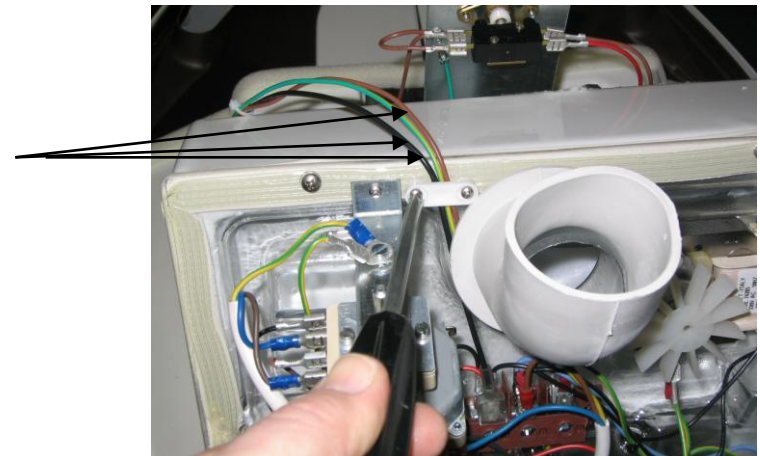
4. Tryck in kontakten till
omrörarmotorn.



5. Lyft av överdelen



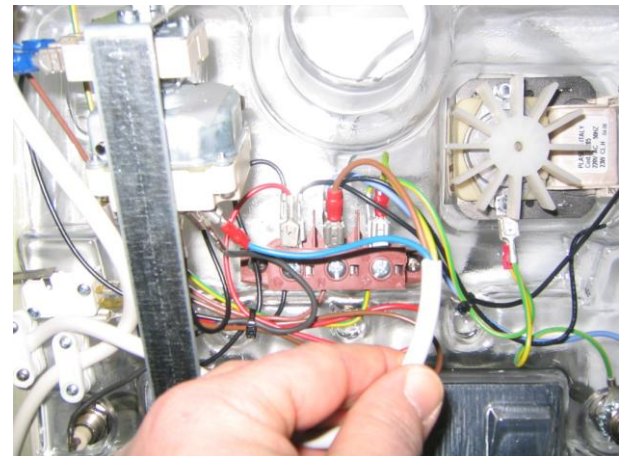
6. Lossa anslutningskablarna till omrörarmotorn (grön/gul, brun, svart)



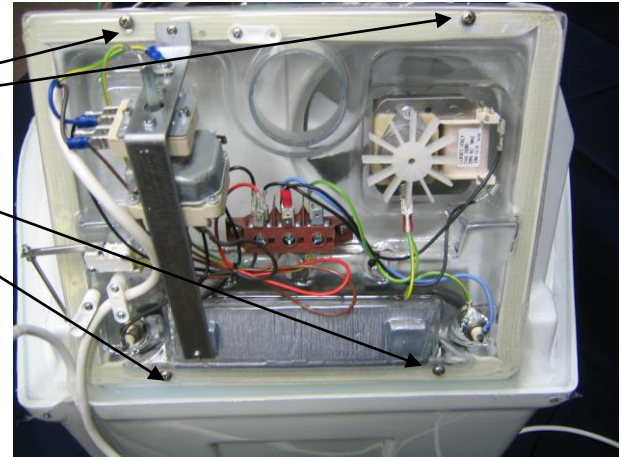
7. Lossa muttern till nivåvakten



8. Lossa kabeln till bottenvärme
(grön/gul, brun, blå)



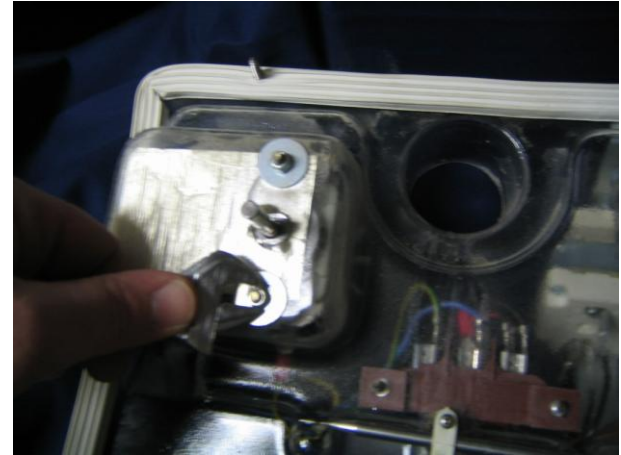
9. Lossa el-panel, fyra stjärnskruvar.
Lyft ur el-panelen från toaletten.



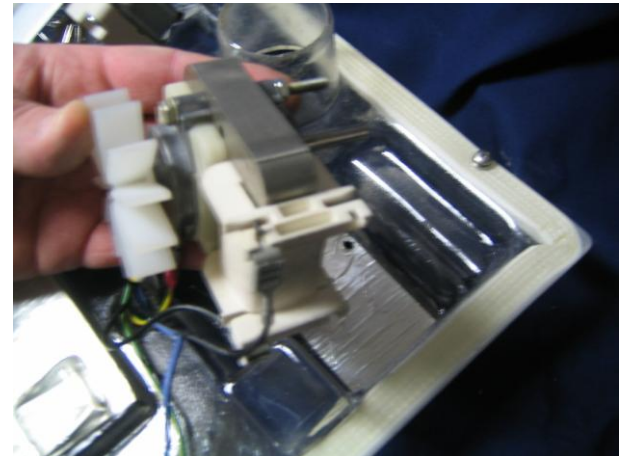
10. Lossa fläktvingen genom att dra den rakt ut



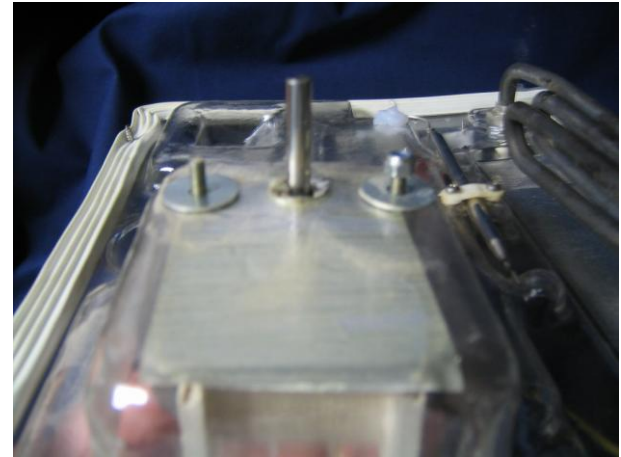
11. Lossa muttrar och brickor som håller fläktmotorn på plats



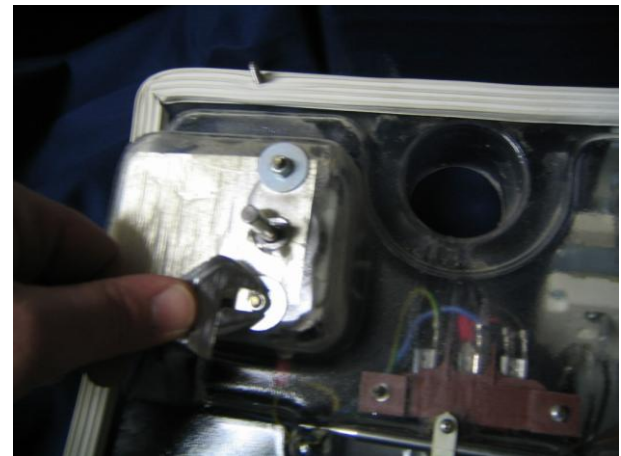
12. Lyft upp fläktmotorn och lossa en kabel i taget flytta över till den nya motorn



13. Sätt den nya motorn på plats
var noggrann så att
packning och distanshylsor
sitter på plats



14. Skruva fast motorn på plats,
dra muttrarna jämt så att
motorn kommer rakt i
panelen



15. Montera fläktvingen, axeln skall linjera med fläktvingen.
16. Montera tillbaka el-panelen
17. Provkör
18. Montera tillbaka omrörarmotorn, bottenlement och nivåvakt. (Punkt 6-8)
19. Montera tillbaka överdelen och anslut ventilationsröret.

